

平成26年度修了式を挙行

中部日本プラスチック職業訓練校

「目標と夢」を持って前進を

愛知県認定中部日本プラスチック職業訓練校の平成26年度修了式を3月13日名古屋市工業研究所で開催した。普通課程（養成訓練）は修了者8名、短期課程（通信教育）は1級14名、2級30名であった。

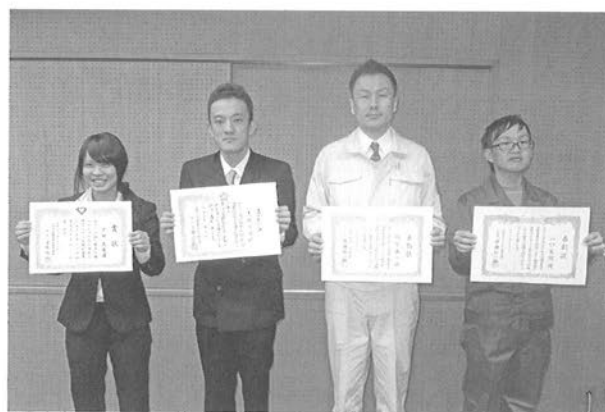
始めに後藤校長より「人材は会社の財産です。皆さん、今後さらにスキルアップして大いに成果を発揮して下さい」とお祝いの言葉がおくられた。

続いて修了証書の授与、成績優秀者の表彰が行われ、各受賞者には賞状と記念品が贈られた。

引き続き来賓の祝辞（一部代読）があり、愛知県産業労働部労政担当当局産業人材育成室長吉田和宏氏から「修了生の皆様には、厳しい訓練の中で、基礎技能をしっかりと身につけられただけでなく、さまざまな面で成長されたことと思います。今後は、共に学んだ仲間とともに、これまで以上に技能、技術の研鑽に努められ、次代の愛知を支える優秀な技能者としてご活躍い



愛知県知事の祝辞を述べる吉田和宏氏



優秀者左から平田、土橋、榊原、山口各氏

ただきますようご期待申し上げます」と述べた。

また、愛知県職業能力開発協会課長平井敬三氏は「修了生の皆様にとって、働きながら勉強された一年間は大変厳しいもので、いろいろなご苦労があったことと存じます。しかし、それを乗り越えて本日を迎えられたことは、今後、仕事をする上で、大きな自信と誇りに繋がるものと確信しております。本訓練で習得された知識技能に更に磨きをかけ、社会で輝く職業人、社会人に成長されることを願っております」。

愛知県技能士会連合会副理事長 佐野祐一氏は「訓練校で得た良き仲間を大切に、今後悩み事があればいつでも相談し合ってください。そして、無事修了式を迎えられた事は事業主、講師の方々など周りの協力があったからこそですので、感謝の心を忘れず今後頑張ってください」とお祝いの言葉がおくられた。最後に7名の講師から「訓練校で学んだ知識は将来必ず役に立



修了証書の授与

ちます、自分の仕事に誇りを持ち、よく働き、諦めず粘り強くみんなに信頼されるような社会人になって下さい」と一言ずつ励ましの言葉がおくられた。

通信教育1級を振り返って

サカック(株) 榊原泰一

弊社は主に自動車用ランプ部品を生産している会社です。自動車用ランプに使われる部品は、成形の難易度、品質レベルが非常に高く困っており、改善のヒントになると思い受講しました。2級の受講を経験していない私にとって、いきなりの1級へのチャレンジは少々ハードルが高いのではないかと心配をしていました。添削課題、質問券には非常に分かりやすく解説、コメントを頂き、またスクーリングでは細部までご指導を頂き、射出成形の知識を習得する事が出来ました。

今後は、今回学んだことを生かし、成形技術を向上させることでより良いモノを、より安くお客様に提供すると共に会社の発展に役立てて行きたいと思えます。

最後に、ご指導いただいた先生方、事務局の皆様一年間お世話になり有難うございました。

<成績優秀表彰者>

愛知県職業能力開発協会会長賞

養成訓練 平田美香 (株)鈴木化学工業所

公益社団法人 愛知県技能士会連合会長賞

養成訓練 土橋徳昭 笠寺プラスチック工業(株)

中部日本プラスチック職業訓練校長賞

向上訓練1級

榊原泰一 サカック(株)

向上訓練2級

山口文明 (株)カサイ製作所

通信教育2級を振り返って

(株)カサイ製作所 山口文明

一年間の通信教育は長い間勉強するのを遠ざかっていた私にとっては、仕事の合間に時間を作る事が大変でした。しかし会社の上司・先輩・家族に支えていただきなんとかやり遂げる事ができました。

実際学習をスタートしてみて経験の浅い私にとっては新しい発見ばかりでした。日常業務で使用しない材料の特性、成形機械、成形方法など多くの事が学べました。現在行っている射出成形についてもより深く知ることができました。

今後はこの一年間で学んだ事を活かせるようにさらに努力し、仕事に精進したいと思います。ご指導いただきました先生方、事務局の皆様ありがとうございました。

先端技術とトータルシステムで貢献 **KAWATA**

株式会社 **カワタ** www.kawata.cc

名古屋営業所 〒461-0021 名古屋市中区大曾根1丁目2番22号
TEL.052-918-7510 FAX.052-911-3450

本社：大阪市西区阿波座1丁目15番15号 TEL.06-6531-8011 FAX.06-6531-8216
*仙台・東京・埼玉・南関東・静岡・広島・九州にも営業所がございます。

海外拠点：中国(上海、蘇州、余姚、成都、重慶、武漢、青島、天津、大連、長春、深圳、廣州)、香港、台湾、タイ、ベトナム(ハノイ、ホーチミン)、マレーシア、シンガポール、インドネシア、フィリピン、アメリカ、メキシコ、インド(ニュー・デリー、チェンナイ、ブネー)

プラスチックと未来を創る
Building the Future with Plastic

タイセイプラス

試作～量産まで、スピーディに対応します。

お問い合わせ Tel 052-409-3333 Fax 052-400-0354
e-mail tpj@taisei-plas.com

養成訓練を振り返って

(株)鈴木化学工業所 平田美香

私は一年間訓練校に通ってきたことによって様々なことを学ぶことができました。大学で学んできたこととは違って、仕事に直結することが多く感じたことで、これまでとは学ぶ姿勢が変わり、少しは積極的になれたのではないかと思います。

訓練校で学んだことが仕事に出てきたり、逆に会社の研修で聞いたことが訓練校で出てきたり。それぞれが予習にも復習にもなり、その度に少しでも自分の知識となっていることを感じることができとても嬉しく思いました。

4月からは研修も明けて技術的な知識が求められます。この養成訓練で学んだことを生かして頑張っていきたいと思います。

最後になりましたが、熱心に指導して下さいました先生方、養成訓練に通わせていただいたこと、この場をお借りして心より御礼申し上げます。

養成訓練を振り返って

笠寺プラスチック工業(株) 土橋徳昭

一年間職業訓練校に通わせて頂く事になり、当初は不安でいっぱいでした。入校式で頂いた教科書に目を通し入社一年目の私が理解できるのか、ついていけるのかとても不安でした。しかし先生方はとても熱心に分かりやすく教えて下さり、少しずつ自分の知識として身に付けていく事が出来、また日々の業務と繋げる事で更に身になるのを感じました。

授業では様々な企業や展示会を見学させて頂き、自分の職場外の技術や知識を知ることができとても勉強になりました。この一年間で学んだ事を自社に持ち帰って日々の業務の中で活かし、自分のスキルアップに繋げていき、2級技能士取得に向けて努力していきたいと思っております。

最後に一年間お世話になりました先生方、事務局の皆様本当にありがとうございました。

平成27年度行事日程

4月17日	職業訓練校 入校式
4月24日	青年経営者研究会 第40回通常総会
5月26日	通常総会 第10回優秀従業員表彰式
9月25・26日	合同支部会
10月7～10日	名古屋プラスチック工業展
10月16日	中部地区業界団体懇談会
11月14日	第52回永年勤続優良従業員表彰式
1月15日	平成28年新年賀詞交歓会
3月11日	職業訓練校 修了式

通常総会のお知らせ

〈第10回優秀従業員表彰〉

【開催日】平成27年5月26日(火)

【場 所】名古屋国際ホテル

【受 付】午後2時00分

1. 総 会 組合 (第51回) 《14:30～》

協会 (第44回) 《15:00～》

2. 第10回優秀従業員表彰 《15:35～》

3. 講演会 《16:30～》

テーマ 「国内外経済の現状と展望」

講 師：みずほ総合研究所

調査本部経済調査部

主任エコノミスト大和香織氏

4. 懇親会 《18:00～》

 **Sumitomo**
SHI **DEMAG**

 住友重機械工業株式会社 プラスチック機械事業部

中日本販売サービスG 中部営業所

〒465-0045 愛知県名古屋市名東区姫若町14-1

営 業：TEL.052-702-3801 FAX.052-702-3806

サービス：TEL.052-702-3803・3802 FAX.052-702-3806

URL <http://www.shi.co.jp/plastics>

平成26年度後期技能検定

特級合格者は10名(関係)

平成26年度後期技能検定の合格者が3月13日、愛知県職業能力開発協会から発表された。

各作業別の技能士合格者数(合格率)は、プ



特級技能士

合格者



(株)足立ライト工業所
植田大介



(株)足立ライト工業所
船橋 修



(有)光和サービス
山本 敏弘



玉野化成(株)
加藤 正章



玉野化成(株)
中田 竜次



東洋化学(株)
合田 拓雄



東レ(株)
石井 智



トヨタ紡織(株)
水上 洋



豊田合成(株)
柴垣 成雄



豊田合成(株)
高田 誠巳

ラスチック成形〈特級〉14名(43.8%)、ブロー成形〈1級〉2名(50%)、〈2級〉10名(71.4%)、射出成形〈3級〉17名(77.3%)の結果であった。

また、3月20日札幌かに本家に於いて後期技能検定反省会(14名参加)を開催した。

来年度のブロー成形は、受検者減から公示されないため受検できない。

以下、特級技能士合格者名(協会・組合関係分)のみ掲載(順不同・敬称略)

※個人情報保護法の関係で合格者名が公表されないため判明分のみ掲載しました。

平成27年度技能検定実施日程

項目	前期	後期(予定)
	期・職種	射出成形1・2級
実施公示	平成27年3月3日(火)	平成27年9月1日(火)
受検申請の受付	平成27年4月6日(月) 【組合】4月1日(水) 平成27年4月17日(金) 【組合】4月10日(金)	平成27年10月5日(月) 平成27年10月16日(金)
実技試験問題公表	平成27年5月27日(水)	平成27年11月25日(水)
実技試験	平成27年6月3日(水) 平成27年9月8日(火)	平成27年12月2日(水) 平成28年2月14日(日)
	特級	平成28年1月31日(日)
学科試験	平成27年8月23日(日)	平成28年2月7日(日)
	特級	平成28年1月31日(日)
合格発表	平成27年10月2日(金)	平成28年3月11日(金)
合格証書交付	平成27年12月中旬	平成28年5月中旬

ISONO いそのプラスチック材料

有限なる資源を限りない人生の幸福のために

いその株式会社

名古屋市東区相生町55 〒461-0012
TEL(052)931-1211(代)
FAX(052)930-1975

株式会社 三幸商会

取締役社長 若尾 剛

名古屋市千種区内山三丁目3番2号 〒464-0075
TEL (052) 733-5111(代) FAX (052) 733-5141

Sanko Shokai Co., Ltd

3-3-2, Uchiyama, Chikusa-ku, Nagoya, Japan
TEL : (052) 733-5111 FAX : (052) 733-5141

スケッチ

「100円均一から工業部品まで」

和泉化成株式会社

代表取締役 服部 浩



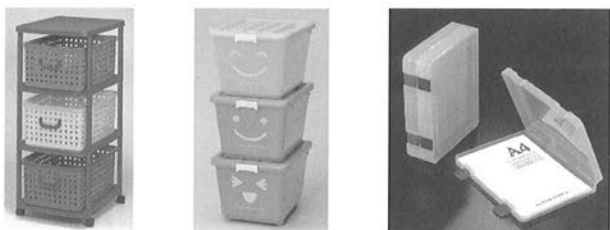
本社外観

【会社沿革】

和泉化成株式会社は1967年に、愛知県稲沢市で和泉化成工業所として創業し、以来、家庭雑貨品をメインにオリジナルブランド商品の企画・製造・販売を行っている。

1997年に現在の本社である、愛知県一宮市の萩原工業団地に、和泉プラポートを建設し、より多品種な商品の製造が可能となった。

また、2000年以降は、海外生産品の取り扱いも多くなり、現在は、中国の大連、ベトナムのホーチミンなどに生産拠点を置き、プラスチック製品以外のニーズにも対応している。



【主な販売先】

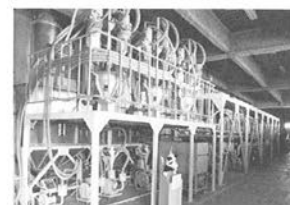
ホームセンター、量販店、100円ショップ、通信販売、セールスプロモーション向けの代理店、海外への輸出（アメリカ、カナダ、イタリア、オランダ、フランス、オーストラリア、ニュージーランド、イスラエル、南アフリカ、中国、韓国、台湾、インドネシア、シンガポール、マレーシア、タイ、ベトナム、フィリピン、メキシコなど）

【生産設備】

- 射出成形機 53台
 - 1600 t 2台
 - 1300 t 1台
 - 850 t 2台
 - 680 t 1台
 - 650 t 2台
 - 450 t 8台
 - 360 t 3台
 - 350 t 2台
 - 300 t 7台
 - 280 t 8台
 - 180 t 12台
 - 140 t 2台
 - 100 t 2台
 - 75 t 1台
- 社内リサイクル用粉砕機 6台
- 転写機 7台
- 3Dプリンタ
- クリーンルーム など



工場内



原料自動供給システム

【環境への取組み】

プラスチックは、石油などの限られた資源からつくられる、生活に欠かせない素材である。

その一方、地球環境問題の厳しさが毎日のように取りざたされるようになり、廃プラスチックの処理問題も避けて通る事の出来ない課題となっている。ところがプラスチックのリサイクルシステムは十分に整っておらず、廃プラスチックの多くは焼却・埋立などの方法で廃棄処理されてきた。

このままでは、環境に与える負荷があまりにも大きいため、リサイクル技術や新素材の研究開発が日々積極的に進められている。

同社も、地球環境保全活動に参加することは、企業として当然のことと考え、同じ素材の成型不良品やランナーなどの廃プラスチックを粉砕加工し、プラスチック製品などを再生産する「材料リサイクル率100%」を取り入れ、循環型社会への貢献を目指していく。

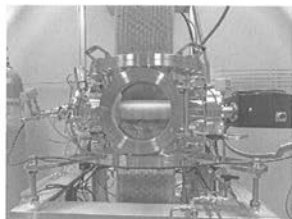
ホームページ <http://www.izumi-plastic.co.jp>

E-mail info@izumi-plastic.co.jp

高い技術レベルに関心深める

「なごやサイエンスパーク プラズマ 技術産業応用センター見学」レポート

3月19日に協会・組合技術委員会主催にて参加者19名で本見学会を開催した。



プラズマ発生装置

まずは我々に馴染み深い濱田センター長による(公財)名古屋産業振興公社の設立及び運営骨子の説明があり、本技術の実質的説明として、このプラズマ技術が我々の求めるコーティングや微細加工や材料表面改質などの活用における可能性を学んだ。

引き続き、3班に分かれて表面のコーティング工法、ナノ単位の極めて微細なエッチング工法、表面改質では表面を酸化させ絶縁膜や窒化させ硬く撥水性を付与する技術を実際に見学し、その技術や技術者のレベルの高さに触れ、参加者も真剣に聞き込んでいた。会議室では質疑応答でそれらをどの様に活かすかの議論では、金型表面処理、塗装やメッキにおける表面処理、インサート成形の密着性効果、熱版溶着技術など多岐にわたるニーズの解決の議論を深める機会となった。

所感として本技術は未知数な技術であり、我々が抱える技術的課題を解決する可能性も大いにあり新たな技術として参加企業の発展に寄与する事を期待する見学会であった。

成果事例1. 大気圧プラズマ処理による樹脂の 接着性向上

ポリプロピレン樹脂のような難接着材料への接着前処理として、大気圧プラズマ中のラジカルを用いた処理を行うことにより接着性が向上することを確認した。25mm×100mm、厚さ5mmの樹脂板にプラズマ処理した後、常温硬化型2液性エポキシ樹脂接着剤を用いて貼り合わせ、引張せん断試験を行った。照射面積(接着面積)は、25mm×12mmとした。プラズマ処理により親水化し、接着剤の基材への濡れを改善することで、接着性が向上したと考えられる。

成果事例2. 大気圧プラズマによる鋼の窒化技術の開発

大気圧でより手軽に行えるプラズマ窒化装置を目指して、直径20cm、長さ30cmの円筒状チャンバーを持つ小型の大気圧プラズマ窒化装置を開発した。従来の減圧下によるプラズマ窒化に比べ、大気圧下による窒化処理により、処理コストの削減、処理時間の短縮、そして塩浴窒化に比べて環境負荷の低減が期待できる。この装置を用いてSACM645 (Al-Cr-Mo 鋼)の窒化処理を行った。表面の硬さは1200Hv程度であった。



プラズマを応用した水質浄化システムの説明



プラスチック用産業合理化機器メーカー

NAKAMURA

中村科学工業株式会社

本社工場 Head office & Factory

〒444-0951 愛知県岡崎市北野町字高塚101

TEL (0564) 31-2919

FAX (0564) 31-9435

URL <http://www.nakamurakagaku.co.jp/>

東京支店 Tokyo branch

〒192-0054 東京都八王子市小門町8-37

TEL (042) 620-5466

FAX (042) 620-5461

一生涯のパートナー

第一生命

第一生命保険株式会社

ホームページ

<http://www.dai-ichi-life.co.jp/>

青年経営者研究会事業

若手の採用活動はネットが不可欠 秋元祥治氏を迎え講演会開催

青年経営者研究会 2月講演会が2月25日にウ
ィンクあいちにて開催され17名が参加した。講
師にはNPO法人 G-NET代表理事の秋元
祥治氏を迎え、テーマ「中小企業における新卒
就職活動事情」を聴講した。

講師の秋元氏は学生のインターンや中小企業
の新事業支援を行っており、中小企業そして若
者の雇用について精通している。

また、岡崎ビジネスサポートセンター（通称
オカビズ）のセンター長として立ち上げを担当
し、中小企業の支援を行っている。オカビズは
平成25年10月1日岡崎市と岡崎商工会議所が共
同で開設、中小企業の売上アップに特化したサ
ポートを提供し、「きく、みつける、ささえる」
をテーマに、無料相談→課題・強みの発見→顧
客の開拓・製品の開発をサポートする。1年間
で1,404件の相談件数を誇り、リピーターの割
合は73%である。新規の相談は3週間待ちで「行



青年経営者研究会2月講演会



正面は講師の秋元祥治氏

列のできる相談所」として評判になっている。

講演内容

- ①中部地方の労働者層の人口分布とその推移
- ②新卒の学生が仕事に何を求めているか。
- ③新卒の学生は就職をどういった方法で決
めているか。
- ④費用を掛けずに学生を雇用するネット戦術
講演会は現在の労働者人口が高齢化によりま
すます減少していく事、また新卒の学生は就職
を決める要素として給与では無く仕事内容や職
場の雰囲気求めており、中小企業に就職する
事に抵抗は無いというデータであった。

一方で学生の就職はネット活動で行い、中小
企業はその点において不利であり、就職サイト
には中小企業の登録がほとんど無いという厳し
い現実であった。その中でも費用を掛けず可能
な募集方法もいくつか聴講した。

総論として、これからの若者の雇用はどんど
ん厳しくなる事。若者は中小企業で働く事に
抵抗は無いが、中小企業を知る機会がほぼ無い
事。これからの採用活動にはインターネットが
不可欠である事を学ぶ事ができた。

顧客に満足を

従業員に夢と誇りを

地域社会に貢献を

タツミ化成株式会社

代表取締役社長 山崎 宏文

〒474-0011 大府市横根新江 15-12
TEL 0562-46-3305 FAX 0562-48-2342
<http://www.tatsumikasei.co.jp>



三井住友信託銀行

名古屋営業部 TEL.052-242-7311
〒460-0008 名古屋市中区栄3丁目15番33号 栄ガスビル

正会員の積極的な出展促進 名古屋プラスチック工業展2015

「2015名古屋プラスチック工業展」が10月7日(水)～10日(土)の4日間、名古屋市港区金城埠頭の「ポートメッセなごや」で開催される。

協会は、主催団体として正会員に出展募集を積極的に行い、より多くの出展を得ることで、専用コーナーにおいて、正会員の自社製品、独自技術等を広範囲にわたって展示紹介し、来場者に満足していただけるよう準備を進めている。

展示会の概要・企画等は下記の通りで、ふるっての参加が望まれる。

同展は中部地区唯一の国内最大規模のプラスチック専門展で、今回で第31回目となる。前回の2012年は、出展企業124社・団体、352小間、入場者14,571名であった。今回も成形機をはじめ取出機、周辺機器、金型などのプラスチック関連メーカーが出展予定である。

また、プラスチック関連をテーマの特別講演会、技術セミナーや各出展者によるプレゼンテーションも行われる。



協会・組合専用コーナー (前回展)

宇佐美教之氏(ウサミ成)が優勝 プラス会 第262回例会

開催日 4月8日(水)
場所 中京ゴルフ倶楽部
スタート 午前9時3分 (アウト・イン)
参加者 30名
天候 小雨
気温 気温8.3℃
優勝 宇佐美教之氏 (ウサミ化成)



優勝した宇佐美教之氏 (右)

平成27年4月8日(水)「中京ゴルフ倶楽部」

順位	会社名	氏名	OUT	IN	GRS	HC	NET
1位	(有)ウサミ化成	宇佐美教之	52	51	103	36	67
2位	事務局	葛谷 喜信	49	45	94	27	67
3位	丹羽レーディング倶	丹羽 英昌	43	44	87	18	69
4位	永興物産(株)	森 伸治	44	45	89	20	69
5位	(株)アイオー・エム	太矢真一郎	44	48	92	23	69

DJK 第一実業株式会社

本 社 東京都千代田区二番町11-19 ☎102-0084 ☎ダイヤルイン:東京(03)5214-8500
大阪支店 大阪市北区天満5丁目14番10号(梅田UNビル) ☎530-0047 ☎ダイヤルイン:大阪(06)366-2800(受付案内台)
札幌支店 札幌市中央区南一条西3丁目8番地(札石ビル) ☎060-0061 ☎(011)241-2435(代表)
名古屋支店 名古屋市中区錦2丁目3番4号(名古屋錦フロントタワー) ☎460-0003 ☎(052)201-5471(代表)
広島支店 広島市中区中町8番12号(広島グリーンビル) ☎730-0037 ☎(082)248-0295(代表)
営業所 仙台・静岡・四国・福岡
出張所 滋賀・北関東

未来素材をオーダーメイド
エンプラのトータルサプライヤーKASAGI

KASAGI 笠置産業株式会社

本 社:名古屋市中区東区泉一丁目17番24号 ☎461-0001
TEL(052)962-9500 FAX(052)972-7986
営業所:浜松・豊川・諏訪 工場:豊川

「共に歩む」正会員と賛助会員の交流コーナー

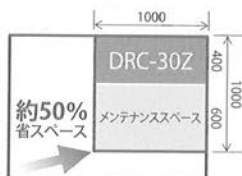
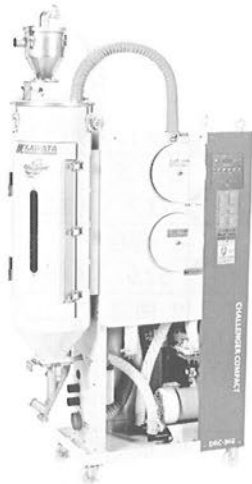
プラスチック中部では、正会員と賛助会員の交流を誌上で深めるため、『共に歩む』（賛助会員のコーナー）を掲載しております。今回は、株式会社カワタを紹介します。



省エネ脱湿乾燥機
ENERGY-SAVING
DEHUMIDIFYING DRYER



CHALLENGER COMPACT
DRC series



徹底した現場検証に基づく新発想により
究極の省エネ・省スペース・低価格を実現！
輸送機能内蔵脱湿乾燥機 DRC シリーズ
(30kg 仕・60kg 仕込) を上市致しました。

従来機より
50%
省エネ

▶ 究極の省エネルギー

- 独自の吸着剤リパース再生方式を採用し、連続再生式に比べ約50%の消費電力量
- 圧縮空気消費量もバルブ駆動用のmax 1L/minのみ
- 冷却水も不要

従来機より
50%
省スペース

▶ 従来機より 50%省スペース
(メンテナンススペース含む)

- 操作面側のみで監視・メンテナンスが可能

従来機より
30%
低コスト

▶ 徹底した合理化により従来機より
30%コストダウンを実現

▶ 清掃性

- 材料の抜き取りが容易
材料抜き位置が高く、
材料袋へ直接抜き取りできます。



- ホッパ内清掃が容易
開口扉を出来る限り大きくしました。
開口部面積は従来比40%アップ



- ホッパ上蓋脱着が容易
一次輸送ローダーホッパは簡単に取り外せ、
そのまま床置できます。



株式会社 **カワタ** www.kawata.cc

右記のQRコードからアクセスください。→



連絡先 名古屋営業所

〒461-0021 名古屋市東区大曾根 1-2-22 TEL (052) 918-7510

FAX (052) 911-3450

《平成27年1～3月会員景況感調査報告(全国版)》

総回答数 276 社

1. 地域別内訳(事業の中心をおいている地域)

東日本	78 社	神奈川県	33 社	中部日本	50 社	西日本	115 社
-----	------	------	------	------	------	-----	-------

2. 売上(または取扱)商品の中で最もウエイトの高いものの内訳

日用品・雑貨類	29 社	包装用容器・キャップ	39 社	電気・電子・通信部品	57 社
自動車・輸送機器部品	96 社	住宅関連	13 社	医療機器	8 社
		その他	30 社		

3. 従業員数の内訳

20人未満	69 社	21～50人	73 社	51～100人	54 社	101～300人	57 社	301人以上	15 社
-------	------	--------	------	---------	------	----------	------	--------	------

4. 今期(平成27年1～3月)の自社業況について<右の数字は前回の結果です>

	平成27年1～3月(実績)											
	前期(平成26年10～12月)比						前年同期(平成26年1～3月)比					
	1. 増加		2. 横這		3. 減少		1. 増加		2. 横這		3. 減少	
①生産・売上高	21.4	29.1	48.2	43.4	29.3	25.9	26.8	35.1	34.1	33.1	38.0	29.9
②製品単価	4.7	4.0	81.9	78.5	12.3	15.9	9.8	11.2	71.7	62.2	17.4	25.1
③採算	14.9	14.3	59.1	57.0	25.0	27.1	18.5	18.3	52.9	47.8	27.2	32.3
④所定外労働時間	14.9	20.3	62.7	64.1	21.7	13.9	15.9	19.5	63.4	60.2	19.9	18.3
⑤製品在庫	15.2	19.9	62.0	63.3	21.4	15.1	16.7	21.1	58.0	60.6	24.6	16.7
⑥樹脂原料単価	15.9	33.5	64.1	60.6	18.5	4.0	19.9	44.6	55.4	49.4	22.5	4.0
⑦総合判断	13.4	15.9	63.4	57.0	22.1	25.5	17.8	19.5	52.9	48.6	28.6	30.3
⑧来期の見通し (27/4～6の見通し)	18.1	17.9	54.3	56.6	22.8	20.3						

5. 当面の経営上の問題点(%)<右の数字は前回の結果です>

1. 売上不振	2. 輸出不振	3. 製品単価安	4. 取引条件悪化	5. 過当競争	6. 輸入品との競合
39.1	45.4	1.1	0.4	43.1	43.0
		4.7	4.4	15.6	17.5
		5.8	4.8		
7. 流通経費増大	8. 原材料高	9. 借入負担増	10. 貸し渋り	11. 人件費高	12. 技能者不足
9.8	9.6	25.0	41.4	8.3	6.8
		1.4	1.6	23.2	20.7
		25.7	23.9		
13. 技術力不足	14. マーケティング力不	15. 設備過剰	16. 法的規制	17. 為替問題	18. 環境問題
15.9	12.0	12.3	8.4	1.4	2.8
		2.2	0.8	8.3	9.6
		2.2	0.4		
19. 人材育成	20. 研究開発	21. 事業承継	22. その他		
40.2	35.9	10.5	10.0	8.3	8.0
		3.6	3.6		

6. 一人当たりの平均人件費(昨年比)

2%以上増	10.4%	2%未満～1%増	38.0%	1%未満～0%増	40.4%	0%未満マイナス	11.2%
-------	-------	----------	-------	----------	-------	----------	-------



みらいのカタチ



日本生命

NISSAY

PLASTICS WORLD

YAMASO

山宗株式会社

本社 名古屋市北区大曾根1-6-28 〒462-0825
 TEL(052)913-6131 FAX(052)913-6138
 東京支店・静岡本社・福井本社・香港・上海
 営業所 岐阜・三重・豊橋・松本・甲府・埼玉・西東京
 茨城・浜松・沼津・金沢・富山・大分・京浜・京滋

7.その他の意見

- ・設備の老朽化、諸物価の高騰
- ・中国市場の低迷、価格下落
- ・人材不足、受注に対し対応できる人材の不足。
- ・人件費減少は残業時間の減少が大きい
- ・電気代の高騰による負担増
- ・電気料金の値上げ
- ・設備更新
- ・新分野開拓
- ・同一売上に対して電力費上昇7%
- ・1-3月期は対前年比良くなった。原油安に伴い、原料価格も下落、4月以降は製品単価の値下げ圧力が高まる見込み。電気代と運賃の高騰と相殺され製品の価格引下げは厳しい状況である。
- ・次の消費税アップまでの一時の息継ぎか？
- ・4月以降の材料価格引き下げに期待
- ・円安の恩恵は私どもには無い。逆に物価の高騰による経費の増加というマイナス効果を招いている。4月からは製造業の国内回帰による受注増がありそうな感がある。
- ・5月以降好転予定
- ・オイル価格下止まり
- ・好景気と騒がれているのは大企業のみ
- ・大手企業はベースアップいくらとの話、当社のような中小企業には無関係の話、人件費迄(アップ)は遠いです。
- ・少しずつ売上が回復しておりますがまだまだ生産を上げなければならないと考えております。中小企業も大企業のように一日も早く良くなればと思います。
- ・ベースアップは半ば体裁からのもの。前々期の方がむしろアップ率大でした。受注動向に

左右されるだけに大企業と横並びとはいかないものです。

- ・ベースアップするには売上が必須であるため、大手企業の国内回帰か新規事業開拓が必要と思われる。
- ・全体の仕事量が少なく、為替安の影響等による引き合いも、まだ福井県には少し時間がかかる様に思われます。
- ・早く原子力発電を動かす
- ・車部品、品質要求200%のケンサ要求有りますが、その分の人件費はONされませんので人件費増加です。

取出用ロボット・FAシステムの総合開発



☆株式会社スター精機
名古屋支店

〒480-0132 愛知県丹羽郡大口町秋田3-133

TEL 0587 (95) 7557 FAX 0587 (96) 1291

浜松営業所 TEL 053 (432) 6131 富山営業所 TEL 076 (492) 3260
静岡出張所 TEL 054 (289) 2241

本社・工場 / 〒480-0132 愛知県丹羽郡大口町秋田3-133 TEL0587(95)7551(代)
出雲工場 / 〒699-0631 鳥根県出雲市斐川町直江3538 TEL0853(72)4311
<http://www.starseiki.com>

技術とハートがスパークする
ドラマチック創造企業

プラスチック、セラミックス、MIM金型



株式会社 三洋製作所

本社工場 名古屋市緑区鳴海町下汐田177番地

TEL052-621-5238 FAX052-621-3501

各分類ごとの経営上の問題点(平成27年1～3月期)

1. 数字はすべて前期比で、単純平均%で表示しております
2. 傾向がわかるように、値が50%以上の場合は網掛けを行っております

	全 体	製 品 別						
		自動車	容器包装・キャップ	電気・電子・通信部品	日用品・雑貨類	住宅関連	医療機器	その他
売上不振	39.1	39.6	35.9	42.1	37.9	46.2	12.5	43.3
輸出不振	1.1	1.0	0.0	0.0	0.0	0.0	0.0	6.7
製品・請負単価安	43.1	53.1	43.6	43.9	44.8	23.1	0.0	30.0
取引条件悪化	4.7	7.3	0.0	1.8	6.9	7.7	0.0	6.7
過当競争	15.6	10.4	17.9	24.6	24.1	0.0	0.0	16.7
輸入品との競合	5.8	1.0	10.3	5.3	17.2	7.7	12.5	3.3
流通経費増大	9.8	8.3	12.8	10.5	3.4	0.0	12.5	13.3
原材料高	25.0	17.7	41.0	19.3	34.5	23.1	37.5	26.7
借入負担増	8.3	5.2	10.3	14.0	0.0	7.7	12.5	13.3
貸し渋り	1.4	0.0	0.0	5.3	0.0	0.0	0.0	3.3
人件費高	23.2	25.0	28.2	24.6	17.2	7.7	50.0	13.3
技能者不足	25.7	27.1	23.1	35.1	31.0	23.1	12.5	10.0
技術力不足	15.9	12.5	12.8	26.3	17.2	15.4	12.5	13.3
マーケティング力不足	12.3	11.5	7.7	14.0	10.3	23.1	12.5	16.7
設備過剰	1.4	1.0	2.6	0.0	3.4	0.0	0.0	3.3
法的規制	2.2	5.2	0.0	1.8	0.0	0.0	0.0	0.0
為替問題	8.3	4.2	7.7	5.3	13.8	23.1	25.0	6.7
環境問題	2.2	2.1	2.6	5.3	0.0	0.0	0.0	0.0
人材育成	40.2	36.5	41.0	42.1	31.0	53.8	87.5	40.0
研究開発	10.5	8.3	23.1	5.3	10.3	7.7	0.0	16.7
事業承継	8.3	9.4	10.3	14.0	0.0	0.0	0.0	6.7

NEW NEX シリーズ
 次の世代につなげるために!



NISSEI 射出成形機・金型・成形支援システム
日精樹脂工業株式会社
<http://www.nisseijushi.co.jp>

■東海営業所 / 〒485-0039 愛知県小牧市外堀 2-167 Tel.(0568)75-9555(代)
 ■岡谷出張所 / Tel.(0564)52-1430 ■三重出張所 / Tel.(059)272-4065
 ■本社・工場 / 〒389-0693 長野県埴科郡坂城町南条 2110 Tel.(0268)81-1050

TOYO
Customer's Value Up
 ~お客様の商品価値向上をめざす~

東洋機械金属株式会社 電動サーボ射出成形機 / 金型
<http://www.toyo-mm.co.jp>

中部支店: 〒465-0051 愛知県名古屋市長区社が丘1-1202
 TEL.052-704-4500 FAX.052-704-3980

各分類ごとの業況判断(平成27年1~3月期) <前期比・前年同期比>

1. 数字は単純平均%で表示しております

	全体			団 体 別				製 品 別																		
	増加 減 減少	前期比・前年比		中部日本		東日本		神奈川県		西日本		自動車	容器包装	キャップ	電気・電子	通信部品	日用品	雑貨類	住宅関連	医療機器	その他					
		前期比	前年比	前期比	前年比	前期比	前年比	前期比	前年比	前期比	前年比											前期比	前年比	前期比	前年比	前期比
生産高 売上高	増加	21.4	26.8	32.0	24.0	16.7	19.2	15.2	21.2	21.7	34.8	24.0	27.1	12.8	28.2	24.6	31.6	10.3	13.8	7.7	23.1	25.0	37.5	30.0	26.7	
	横這	48.2	34.1	30.0	36.0	59.0	42.3	57.6	33.3	46.1	27.8	47.9	30.2	41.0	35.9	56.1	43.9	44.8	31.0	61.5	23.1	50.0	50.0	43.3	26.7	
	減少	29.3	38.0	36.0	40.0	23.1	38.5	27.3	45.5	31.3	34.8	27.1	42.7	41.0	33.3	19.3	24.6	44.8	55.2	30.8	53.8	25.0	12.5	26.7	40.0	
製品単価	上昇	4.7	9.8	2.0	4.0	1.3	9.0	6.1	6.1	7.8	13.9	3.1	7.3	2.6	10.3	7.0	8.8	3.4	17.2	0.0	0.0	0.0	0.0	12.5	6.7	13.3
	不変	81.9	71.7	80.0	68.0	84.6	70.5	81.8	90.9	80.9	68.7	76.0	63.5	82.1	69.2	84.2	77.2	89.7	75.9	92.3	84.6	100.0	87.5	83.3	76.7	
	下降	12.3	17.4	16.0	28.0	12.8	20.5	12.1	3.0	10.4	14.8	18.8	29.2	12.8	17.9	8.8	14.0	6.9	6.9	7.7	15.4	0.0	0.0	0.0	10.0	3.3
採 算	好転	14.9	18.5	24.0	16.0	14.1	15.4	9.1	18.2	13.0	21.7	15.6	17.7	12.8	25.6	14.0	19.3	10.3	13.8	15.4	15.4	25.0	37.5	20.0	10.0	
	横這	59.1	52.9	42.0	52.0	59.0	56.4	75.8	54.5	61.7	50.4	56.3	47.9	56.4	46.2	68.4	59.6	44.8	51.7	61.5	61.5	62.5	50.0	63.3	63.3	
	悪化	25.0	27.2	30.0	30.0	25.6	28.2	15.2	27.3	25.2	25.2	26.0	32.3	28.2	28.2	17.5	21.1	44.8	34.5	23.1	23.1	12.5	12.5	16.7	20.0	
所定外 労働時間	増加	14.9	15.9	18.0	12.0	10.3	14.1	18.2	18.2	15.7	18.3	22.9	20.8	5.1	10.3	14.0	19.3	6.9	3.4	7.7	15.4	12.5	12.5	13.3	13.3	
	横這	62.7	63.4	52.0	60.0	66.7	65.4	60.6	69.7	65.2	61.7	50.0	55.2	61.5	76.9	70.2	66.7	69.0	65.5	92.3	53.8	50.0	50.0	73.3	70.0	
	減少	21.7	19.9	28.0	28.0	21.8	20.5	21.2	12.1	19.1	18.3	26.0	24.0	30.8	12.8	15.8	14.0	24.1	31.0	0.0	30.8	37.5	37.5	13.3	10.0	
製品在庫	増加	15.2	16.7	8.0	12.0	17.9	14.1	12.1	9.1	17.4	22.6	10.4	15.6	17.9	10.3	14.0	158.0	27.6	24.1	15.4	23.1	12.5	12.5	13.3	16.7	
	横這	62.0	58.0	68.0	64.0	61.5	56.4	57.6	63.6	60.9	54.8	63.5	59.4	64.1	66.7	59.6	59.6	51.7	41.4	76.9	53.8	62.5	62.5	63.3	56.7	
	減少	21.4	24.6	22.0	24.0	19.2	29.5	30.3	27.3	20.0	20.9	25.0	25.0	15.4	23.1	24.6	24.6	20.7	34.5	7.7	23.1	12.5	25.0	23.3	20.0	
材 料 調達単価	上昇	15.9	19.9	10.0	22.0	19.2	25.6	9.1	3.0	18.3	20.0	14.6	21.9	15.4	15.4	10.5	15.8	20.7	24.1	15.4	30.8	12.5	12.5	37.5	16.7	
	横這	64.1	55.4	76.0	62.0	60.3	50.0	84.8	84.8	55.7	47.8	75.0	67.7	38.5	30.8	82.5	70.2	37.9	27.6	53.8	30.8	62.5	62.5	50.0	66.7	63.3
	下落	18.5	22.5	10.0	14.0	19.2	24.4	6.1	12.1	25.2	27.8	7.3	8.3	43.6	48.7	7.0	14.0	41.4	48.3	30.8	38.5	25.0	25.0	12.5	13.3	
総合判断	好転	13.4	17.8	18.0	16.0	11.5	17.9	9.1	12.1	13.9	20.0	13.5	16.7	5.1	17.9	15.8	22.8	10.3	17.2	15.4	7.7	25.0	50.0	16.7	6.7	
	横這	63.4	52.9	48.0	48.0	64.1	50.0	81.8	66.7	64.3	53.0	61.5	45.8	64.1	56.4	68.4	56.1	51.7	44.8	69.2	69.2	62.5	25.0	70.0	73.3	
	悪化	22.1	28.6	30.0	36.0	23.1	32.1	9.1	21.2	21.7	25.2	22.9	37.5	28.2	25.6	15.8	21.1	37.9	37.9	15.4	23.1	12.5	25.0	13.3	13.3	
来期の 見通し	好転	18.1		14.0		20.5		15.2		19.1		19.8		23.1		19.3		13.8		15.4		25.0		6.7		
	横這	54.3		40.0		60.3		66.7		53.0		44.8		56.4		57.9		58.6		61.5		50.0		66.7		
	悪化	22.8		38.0		17.9		18.2		20.9		33.3		7.7		21.1		24.1		7.7		25.0		20.0		

業界レポート

[協会・組合の動向]

▼理事会

2月18日（名古屋市工業研究所） 35名

- (1) 事務局より平成27年度年間行事日程について説明。審議の結果、原案通り全員一致で承認。
- (2) 吉良化成(株)の正会員への新規入会を審議。全員一致で承認。
- (3) 事務局より平成27年新年賀詞交歓会及び組合創立50周年記念事業の収支を報告。
- (4) 現時点の第10回優秀従業員表彰の申込み状況、中部日本プラスチック職業訓練校の入校申込状況について報告。

3月11日（名古屋市工業研究所） 28名

- (1) 協会、組合の平成27年度事業計画・予算案について、平成26年度決算見込みとあわせて説明。審議の結果、全員一致で承認。
- (2) 第10回平成27年度優秀従業員表彰について、10事業所から過去最高の14名の推薦がありその被表彰者について説明。審議の結果、全員一致で承認。
- (3) 職業訓練校の本年度の訓練生申込状況について養成5名、通信1級8名、2級43名と事務局より報告。
- (4) 事務局より、平成27年度技能検定実施日程が職業能力開発協会から公示されたと説明。
- (5) 総会前に開催の支部会の日時、場所の設定を各支部長に要請。

▼総務委員会

3月6日（名古屋市工業研究所） 9名

- (1) 3月11日開催の理事会の審議案件、報告事項について討議した。

- (2) 総会時の講演会講師をみずほ総合研究所の主任エコノミストの大和香織氏に決定した。

▼文化広報委員会

3月4日（名古屋市工業研究所） 8名

- (1) 第109・110号の反省と第111号の企画編集方針について検討。

▼技能検定委員会

3月23日（名古屋市工業研究所） 19名

- (1) 前期技能検定について打合せを実施。

[全日本プラスチック製品工業連合会]

▼中央技能検定委員会

2月6日（中央職業能力開発協会） 児玉委員

- (1) 近年合格率の低下により減点項目の見直しを行った。

告 知 板

【入会】

▽正会員 第8支部 吉良化成(株)
〒444-0515 西尾市吉良町富好新田役地17-1
TEL<0563>32-1040 FAX<0563>32-2935
代表取締役 谷崎直樹

【代表者変更】

▽正会員 第6支部 (株)タイセイプラス
代表取締役社長 後藤高志


【会員代表変更】

▽正会員 第7支部 トヨタ紡織(株)技能育成センター 技能育成センター長 平野芳昭
▽賛助会員 (株)カワタ 名古屋営業所
所長 飯田收

(敬称略)

射出成形機とホットプレス機の製造・販売

射出機の「^{いま}現在」を創り、
「^{これから}未来」を変えていく。

 株式会社 名機製作所

〒474-8666 愛知県大府市北崎町大根2
TEL (0562)47-2391(代) FAX(0562)47-2395
http://www.meiki-ss.co.jp

工業薬品・合成樹脂・食品添加物・包装材料

 陸物産株式会社

〒450-0002
本社：名古屋市中村区名駅5丁目23番5号
TEL 052-571-5121(代) FAX 052-565-0346
支店：東京・大阪 営業所：静岡